



Manuale d'istruzioni

Connettore combinato (30237, 30238)
Pres a combinata (30177, 30179)



Avvertenza!



Condizione essenziale per il corretto funzionamento del sistema per test e carica di batterie è un cavo passante a 4 poli del sistema per carica, del cablaggio e del collegamento a spina fino alla batteria.

Nel collegare il sistema per test e carica di batterie alla batteria assicurarsi che i collegamenti per il polo negativo **NON** vengano fatti passare per il telaio del veicolo, per evitare eventuali errori di misurazione.

Gli schemi di collegamento si possono scaricare dal sito web: www.poelz.at

Informazioni aziendali:

Tutti i diritti riservati. Ogni riproduzione della presente documentazione, a prescindere dal metodo utilizzato, anche per estratti, è vietata in assenza di previa autorizzazione della ditta Industrieelektronik Pölz GmbH.

Il presente Manuale d'istruzioni è un documento senza valore contrattuale.

Con riserva di errori, refusi e modifiche.

© Copyright 2017 Industrieelektronik Pölz GmbH

SOMMARIO

1	Introduzione	5
1.1	Responsabilità e garanzia.....	5
1.2	Servizio clienti.....	5
1.3	Informazioni sul presente Manuale d'istruzioni.....	5
2	Indicazioni di sicurezza	5
2.1	Utilizzo conforme alla destinazione.....	5
3	Descrizione dell'apparecchio	6
3.1	Modelli di apparecchio.....	6
3.2	Visione d'insieme dell'apparecchio.....	6
3.2.1	Descrizione del connettore combinato.....	6
3.2.2	Visione d'insieme dell'apparecchio - presa combinata.....	6
4	Montaggio	7
4.1	Disimballaggio di connettore e presa combinati.....	7
4.2	Montaggio del connettore combinato.....	7
4.3	Collegamento del connettore combinato al sistema per test e carica di batterie o all'avvolgicavo.....	9
4.3.1	Schema di collegamento connettore combinato.....	9
4.4	Montaggio della presa combinata sul veicolo.....	9
4.5	Collegamento della presa combinata alla batteria.....	10
4.5.1	Schema di collegamento presa combinata.....	10
4.5.2	Esempi pratici.....	11
5	Funzionamento	11
6	Smontaggio	12
7	Assistenza	12
7.1	Manutenzione.....	12
7.2	Pulizia.....	12
7.3	Riparazione.....	12
8	Appendice	13
8.1	Dati tecnici connettore e presa combinati.....	13
8.1.1	Connettore 7 poli (senza aria).....	13
8.1.2	Connettore combinato aria Spidy 12 / 24 V (con aria).....	13
8.1.3	Presa 7 poli (senza aria).....	13
8.1.4	Presa combinata aria Spidy 12 / 24 V (con aria).....	13



8.1.5	Dimensioni della presa combinata	14
8.1.6	Dimensioni del connettore combinato	15
8.2	Smaltimento	16
8.3	Dichiarazione di conformità (DoC).....	16

1 Introduzione

Con il connettore combinato è possibile collegare veicoli con o senza attacco dell'aria compressa, nonché con vari alimentatori (12 V / 24 V) in ogni posto auto.

Connettore e presa combinati sono compatibili con gli avvolgicavo della ditta Industrielektronik Pölz GmbH.

1.1 Responsabilità e garanzia

Il produttore si fa carico della garanzia per connettore e presa combinati nell'ambito delle vigenti condizioni di vendita e fornitura.

Il fabbricante non risponde per danni derivanti dalla mancata osservanza delle informazioni nel presente Manuale d'istruzioni e in caso di errori di montaggio, esercizio o assistenza del connettore e presa combinati.

1.2 Servizio clienti

Per informazioni e richieste di carattere tecnico o per l'ordinazione di pezzi di ricambio si prega di rivolgersi al concessionario più vicino o al Servizio clienti: office@poelz.at

Per una rapida elaborazione delle richieste, fornire le seguenti informazioni:

- Codice articolo

Per il codice articolo vedi anche capitolo **8.1 DATI TECNICI CONNETTORE E PRESA COMBINATI**.

1.3 Informazioni sul presente Manuale d'istruzioni

Leggere attentamente il Manuale d'istruzioni prima dell'uso e attenersi alle istruzioni e alle indicazioni di sicurezza e avvertimento per garantire un funzionamento perfetto del connettore e presa combinati.

2 Indicazioni di sicurezza

Connettore e presa combinati prodotta dalla Industrielektronik Pölz GmbH è stata costruita e controllata conformemente alle norme e alle direttive vigenti e nel rispetto delle normative di sicurezza tecnica applicabili e riconosciute. Tuttavia, un suo uso improprio può causare lesioni fisiche dell'utente e danni al connettore e presa combinati o ad altri beni materiali.

Attenersi assolutamente a tutte le indicazioni di sicurezza e avvertimento riportate nel presente Manuale d'istruzioni.

2.1 Utilizzo conforme alla destinazione

Connettore e presa combinati sono previsti esclusivamente per il collegamento dell'alimentazione con tensione, a seconda del tipo di apparecchio – con aria compressa di veicoli e impianti batteria (12 V / 24 V).

Ogni altro utilizzo è da considerarsi non conforme e comporta l'annullamento della garanzia.



3 Descrizione dell'apparecchio

3.1 Modelli di apparecchio

Nel presente Manuale d'istruzioni sono descritti i seguenti connettori e prese combinati.

- **Connettore e presa combinati a 7 poli (12 V / 24 V)**
per l'alimentazione veicoli e/o impianti batteria con tensione
- **Connettore e presa combinati Spidy a 7 poli (12 V / 24 V)**
per l'alimentare veicoli e/o impianti batteria con tensione e aria compressa

Seguire la descrizione e la dotazione specifiche del connettore e presa combinati.

Avvertenza!



Connettore e presa combinati sono compatibili con gli avvolgicavo della ditta Industrielektro-
nik Pölz GmbH.

L'avvolgicavo è ordinabile presso il Servizio clienti (vedi anche capitolo **1.2 SERVIZIO CLIENTI**).

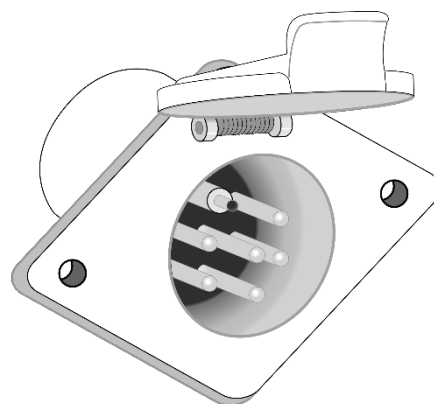
3.2 Visione d'insieme dell'apparecchio

3.2.1 Descrizione del connettore combinato



- ① Copri-spinotto
- ② Elemento di collegamento
- ③ Boccola distanziale
- ④ Fermacavo
- ⑤ Boccola conica
- ⑥ Gomma di tenuta
- ⑦ Dado a risvolto/ coperchio

3.2.2 Visione d'insieme dell'apparecchio - presa combinata



4 Montaggio

Pericolo!



I lavori di montaggio possono essere svolti solo da personale qualificato e incaricato allo scopo.

Un'installazione errata può compromettere il funzionamento e invalidare la garanzia.

Pericolo per tensione elettrica!



I lavori di montaggio possono essere eseguiti solo in assenza di tensione.

Pericolo!



I lavori di montaggio possono essere eseguiti solo in assenza di pressione.

4.1 Disimballaggio di connettore e presa combinati

Rimuovere il materiale di imballaggio.

Controllare l'integrità e gli eventuali danni del contenuto della fornitura e del connettore e presa combinati. Se uno dei componenti dovesse mancare o presentare danni, rivolgersi immediatamente al Servizio clienti (vedi anche capitolo **1.2 SERVIZIO CLIENTI**).

4.2 Montaggio del connettore combinato

Attenzione!

Utilizzare solo pezzi originali della ditta Industrieelektronik Pölz GmbH.



In caso di utilizzo di pezzi non originali non è possibile garantire che siano stati costruiti conformemente ai carichi e ai requisiti di sicurezza previsti.

1. Infilare le singole parti del connettore combinato -- come mostrato nella foto - sul cavo.



Attenzione!

Durante il montaggio prestare attenzione all'ordine corretto e allineamento delle parti:



La boccola conica (5) deve essere rivolta con il lato conico verso il fermacavo (4).

La gomma di tenuta (6) deve essere rivolta con una piccola apertura in direzione della boccola conica (5).



2. Collegare i fili (con manicotti terminali) del cavo di collegamento ai contatti del connettore bianco.



3. Connettore combinato per aria Spidy

Collegare il tubo dell'aria al connettore bianco. Procedere come segue:

- Allentare il dado a risvolto (blu).
 - Far scorrere il dado a risvolto sul tubo dell'aria.
 - Applicare il tubo dell'aria.
 - Stringere il dado a risvolto saldamente.
4. Inserire il connettore bianco nel copri-spinotto giallo.



Avvertenza!

Osservare la guida ad incastro.

5. Assemblare le singole parti del connettore combinato dal centro.

Attenzione!

Durante il montaggio prestare attenzione all'ordine corretto e allineamento delle parti:



La boccia conica (⑤) deve essere rivolta con il lato conico verso il fermacavo (④).

La gomma di tenuta (⑥) deve essere rivolta con una piccola apertura in direzione della boccia conica (⑤).



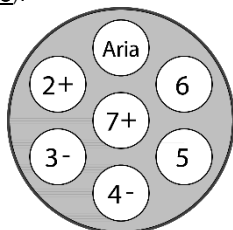
6. Avvitare il connettore con il dado a risvolto / coperchio.



4.3 Collegamento del connettore combinato al sistema per test e carica di batterie o all'avvolgicavo

Collegare il connettore combinato al sistema per test e carica di batterie oppure all'avvolgicavo, collegando i fili del cavo di collegamento ai rispettivi morsetti secondo la numerazione (vedi anche capitolo

4.3.1 SCHEMA DI COLLEGAMENTO CONNETTORE COMBINATO).



- Collegare il polo 7+ al cavo di carica + (filo 1+)
- Collegare il polo 2+ al cavo di misura + (filo 2+)
- Collegare il polo 3- al cavo di carica + (filo 3-)
- Collegare il polo 4- al cavo di misura + (filo 4-)

Opzionale: collegamento con jumper

- Polo 5 = collegato al polo 6
- Polo 6 = collegato al polo 5

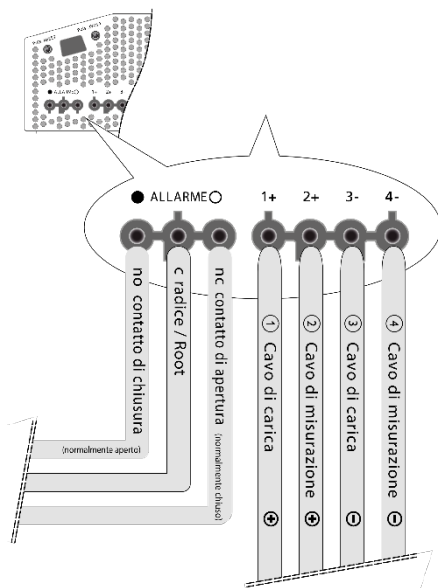
Facoltativamente, i poli 5 e 6 del connettore combinato possono essere cortocircuitati in fabbrica con un jumper. Con questo collegamento si uniscono reciprocamente i poli 5 e 6 della presa combinata sul lato del veicolo, se viene inserito il connettore combinato nella presa.

Avvertenza!



I poli 5 e 6 possono essere utilizzati per varie operazioni di avviamento (ad es. immobilizzatore) o commutazione (ad es. sfiato).

4.3.1 Schema di collegamento connettore combinato



4.4 Montaggio della presa combinata sul veicolo

Montare la presa combinata sul veicolo.

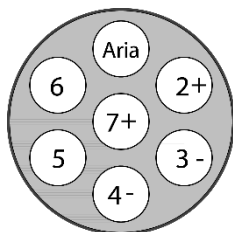
Pericolo!



Solo il personale tecnico qualificato è addetto al montaggio della presa combinata sul veicolo.

4.5 Collegamento della presa combinata alla batteria

Collegare la presa combinata alla batteria collegando i fili del cavo di collegamento ai morsetti corrispondenti secondo la numerazione (vedi anche capitolo **4.5.1 SCHEMA DI COLLEGAMENTO PRESA COMBINATA**).



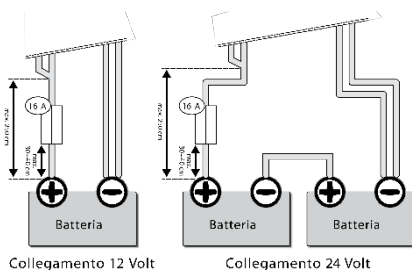
- Collegare il polo 7+ al cavo di carica + (filo 1+)
- Collegare il polo 2+ al cavo di misura + (filo 2+)
- Collegare il polo 3- al cavo di carica + (filo 3-)
- Collegare il polo 4- al cavo di misura + (filo 4-)
- Polo 5 e 6: collegamento di un relè per varie operazioni di avviamento (ad es. immobilizzatore) o commutazione (ad es. sfiato)

Avvertenza!



I poli 5 e 6 del connettore combinato devono essere cortocircuitati con un jumper.

4.5.1 Schema di collegamento presa combinata



Il collegamento viene chiuso solo se il connettore combinato è stato inserito nella presa combinata sul lato del veicolo.

Attenzione!



Nel collegare la presa combinata alla batteria assicurarsi che i collegamenti per il polo negativo non vengano fatti passare per il telaio del veicolo, per evitare eventuali errori di misurazione.

Avvertenza!



Portare entrambi i poli positivi del cavo di carica e di misurazione della presa combinata il più vicino possibile (30 cm - 40 cm) a monte della batteria e collegarli insieme ad un fusibile.

Avvertenza!



I poli 5 e 6 possono essere utilizzati per varie operazioni di avviamento (ad es. immobilizzatore) o commutazione (ad es. sfiato).

4.5.2 Esempi pratici

Immobilizzatore: un relè collegato ai poli 5 e 6 può essere utilizzato per un immobilizzatore. Non appena il connettore combinato viene inserito nella presa, il veicolo non può avviarsi. I poli 5 e 6 del connettore combinato devono essere cortocircuitati con un jumper.

Avvertenza!



Assicurarsi che il jumper sia applicato ai poli 5 e 6 del connettore combinato affinché l'immobilizzatore pre-cablato venga attivato.

Ricarica di una batteria secondaria: Se polo positivo di carica di una batteria secondaria viene condotto sui poli 5 e 6, la batteria secondaria viene ricaricata solo se il connettore combinato è inserito nella presa. I poli 5 e 6 del connettore combinato devono essere cortocircuitati con un jumper.

5 Funzionamento

Collegare il connettore combinato alla presa.

Con il sistema per test e carica di batterie della ditta Industrieelektronik Pölz GmbH e l'uso di connettore e presa combinati è possibile collegare veicoli alternandoli con o senza attacco dell'aria compressa, nonché con vari alimentatori (12 V / 24 V) in ogni posto auto.

Pericolo per tensione elettrica!



Non tirare il cavo per staccare il connettore dalla presa combinata.



6 Smontaggio

Connettore e presa combinati non sono soggetti alle norme di smontaggio specifiche.



Pericolo per tensione elettrica!

I lavori di smontaggio possono essere eseguiti solo in assenza di tensione.

7 Assistenza

Pericolo!



I lavori di assistenza possono essere svolti solo da personale qualificato e incaricato allo scopo.

7.1 Manutenzione

Ad intervalli regolari, controllare gli attacchi a spina del connettore e presa combinati. I supporti dei contatti possono spostarsi a causa dell'usura, così che possono verificarsi dei problemi di contatto.

7.2 Pulizia

Mantenere sempre puliti i collegamenti a spina.

7.3 Riparazione

Pericolo!



Le riparazioni di connettore e presa combinati possono essere effettuate solo dal fabbricante o da un'officina qualificata.

8 Appendice

8.1 Dati tecnici connettore e presa combinati

8.1.1 Connettore 7 poli (senza aria)

Numero di collegamenti elettrici	6
Tensione	12 V / 24 V
Peso	circa 0,135 kg
Codice articolo	30237

8.1.2 Connettore combinato aria Spidy 12 / 24 V (con aria)

Numero di collegamenti elettrici	6
Tensione	12 V / 24 V
Numero di collegamenti aria (∅ 4 mm)	1 (incl. valvola di non ritorno)
Massima pressione dell'aria	10 bar
Peso	circa 0,154 kg
Codice articolo	30238

8.1.3 Presa 7 poli (senza aria)

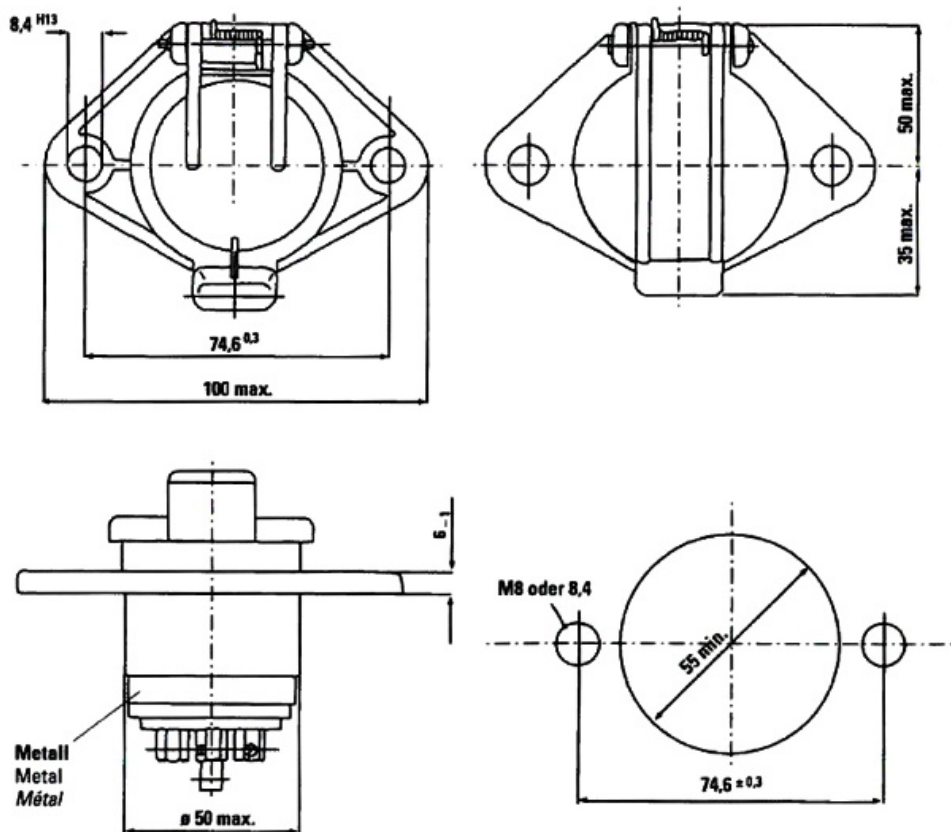
Numero di collegamenti elettrici	6
Tensione	12 V / 24 V
Peso	circa 0,137 kg
Codice articolo	30177

8.1.4 Presa combinata aria Spidy 12 / 24 V (con aria)

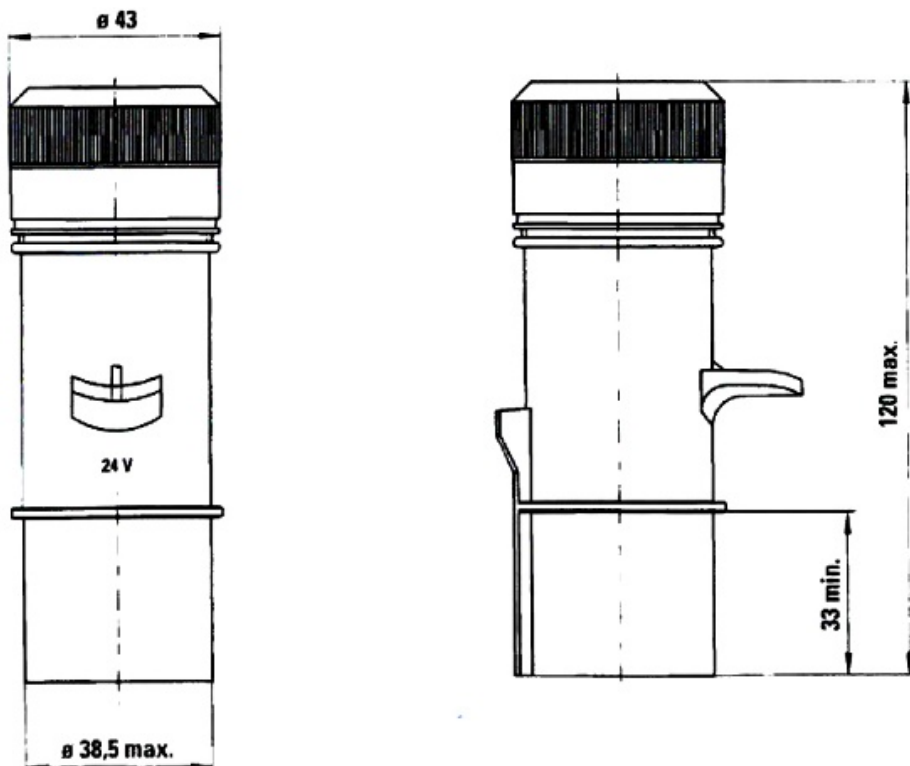
Numero di collegamenti elettrici	6
Tensione	12 V / 24 V
Numero di collegamenti aria (∅ 4 mm)	1 (incl. valvola di non ritorno)
Massima pressione dell'aria	10 bar
Peso	circa 0,200 kg
Codice articolo	30179



8.1.5 Dimensioni della presa combinata



8.1.6 Dimensioni del connettore combinato



8.2 Smaltimento



Connettore e presa combinati

Non gettare in alcun caso il connettore e la presa combinati a fine vita nei normali rifiuti domestici. Informarsi presso le autorità locali sulle possibilità di un corretto smaltimento nel rispetto dell'ambiente.

Imballaggio



Per un corretto riciclaggio dell'imballaggio attenersi alle disposizioni locali in materia.

8.3 Dichiarazione di conformità (DoC)



La conformità alle direttive UE pertinenti per questo apparecchio è confermata dal marchio CE.

La Dichiarazione di conformità può essere richiesta al Servizio clienti: office@poelz.at





Sede centrale

Industrieelektronik Pözl GmbH
Großendorf 122
4551 Ried im Traunkreis, Austria

Tel.: +43 (0)7588 – 70 122

Fax: +43 (0)7588 – 70 125

E-Mail: office@poelz.at

Web: www.poelz.at

Filiale Germania

IEP Pözl GmbH
Laufener Straße 15a
83395 Freilassing, Germania

Tel.: +49 (0)8654 – 478 670

Fax: +49 (0)8654 – 478 673

E-Mail: office@poelz.at

Web: www.poelz.at